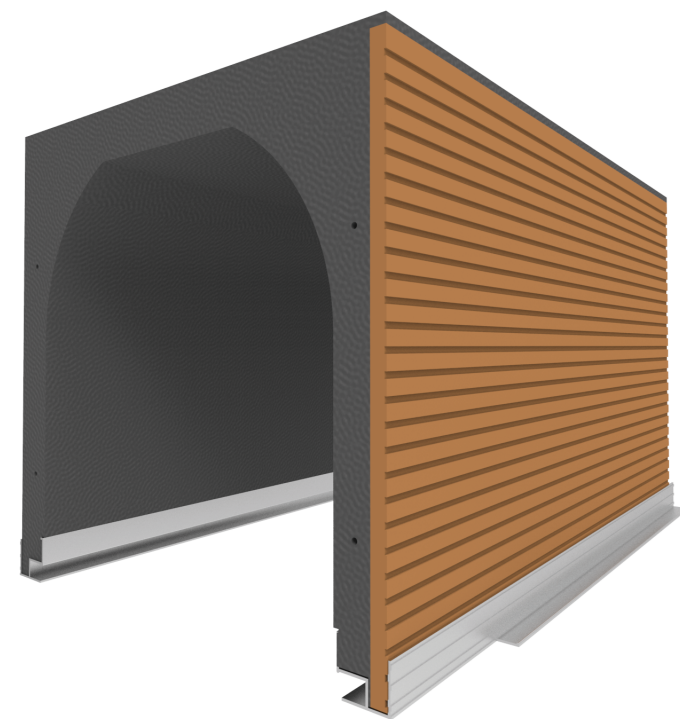


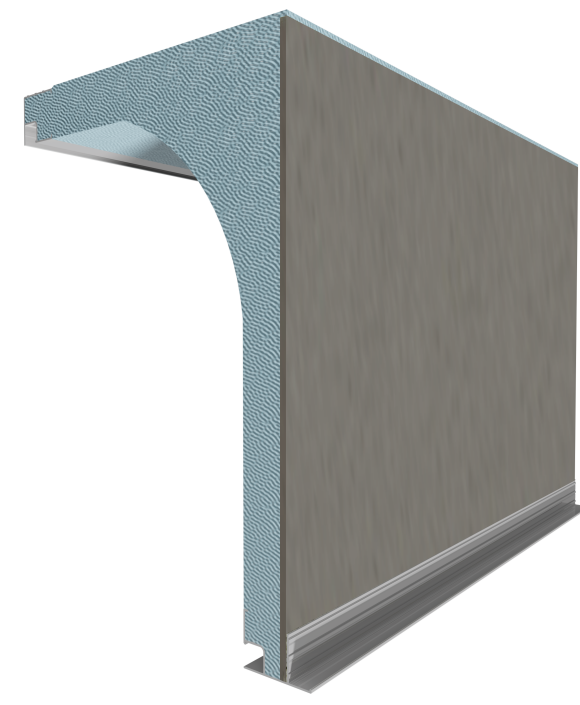
COFFRE LINTEAU EXTERIEUR SEUL			
COMMANDE	<input type="checkbox"/>	Facturation :	Livraison :
DEVIS	<input type="checkbox"/>		
		Date :	
		Réf Chantier :	
		Délai de livraison :	
		Représentant :	
		Pages :	



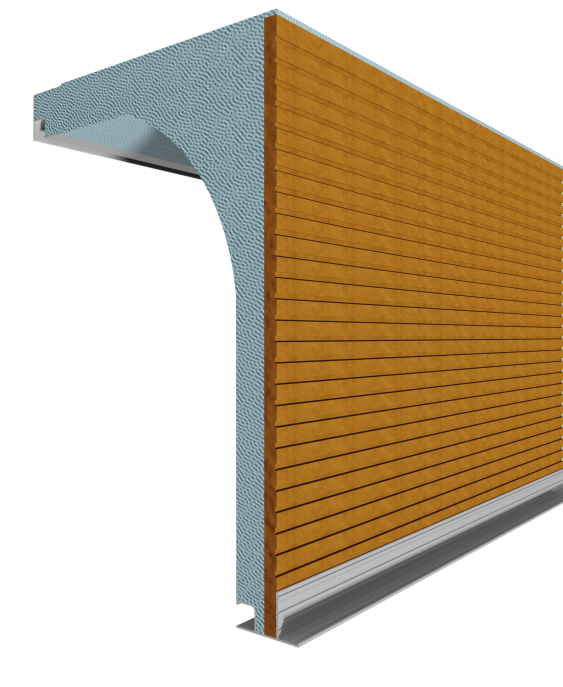
Ht coffre : 300mm
Prof. coffre : 280mm
Débords : 85mm



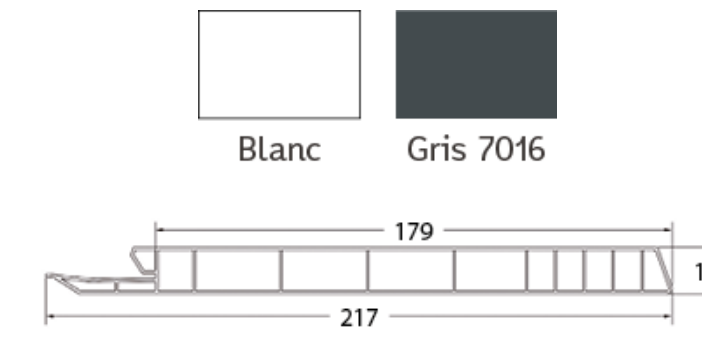
Ht coffre : 300mm
Prof. coffre : 280mm
Débords : 85mm



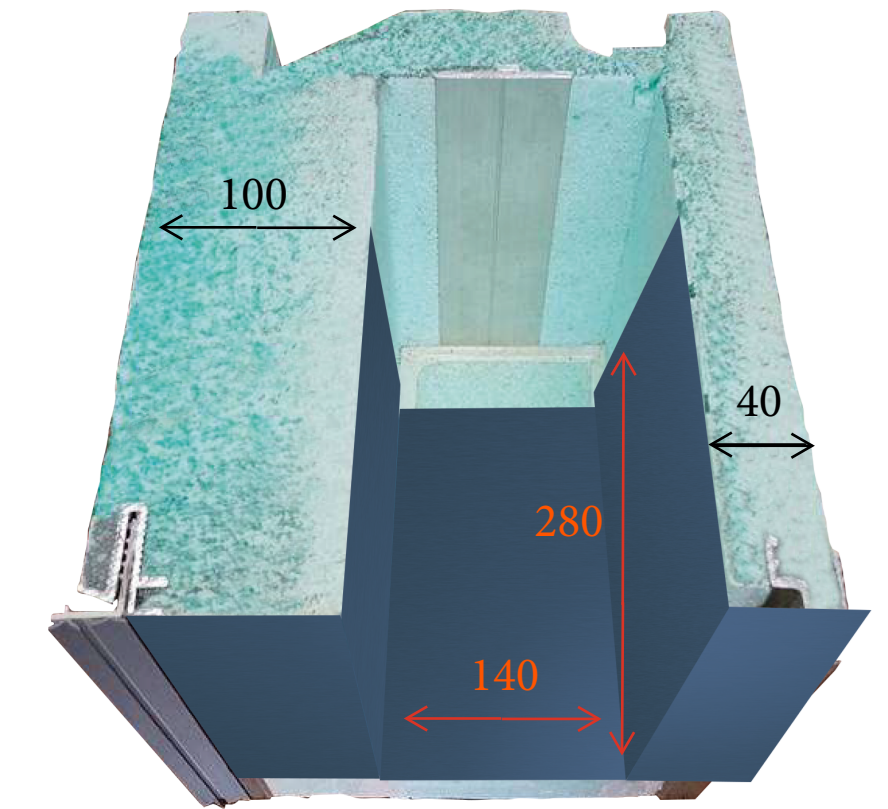
Ht coffre : 300mm
Prof. coffre : 200mm
Débords : 85mm



Ht coffre : 300mm
Prof. coffre : 200mm
Débords : 85mm



SOUS FACE	
Avec <input type="checkbox"/>	Sans <input type="checkbox"/>
COLORIS	



Ht coffre : 330mm
Prof. coffre : 280mm
Débords : 65mm

SOUS FACE	
Avec <input type="checkbox"/>	Sans <input type="checkbox"/>
COLORIS	

TOUTES LES COTES SONT A DONNER EN "mm"

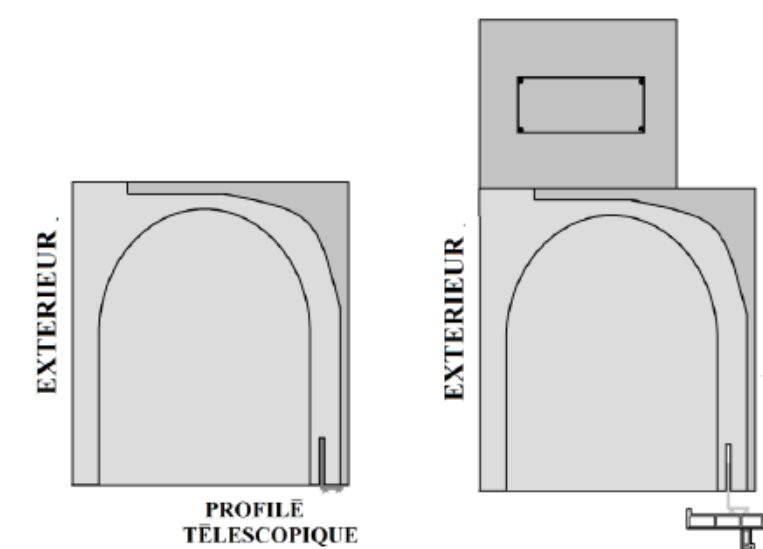
COFFRES SEULS	Repère	Quantités	Largeur dos de coulisses	Entaille de ventilation	

OBSERVATIONS :

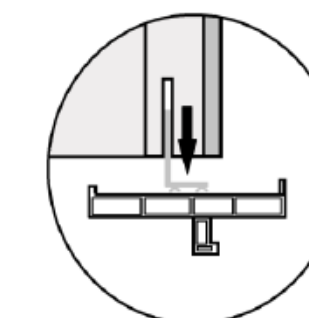
Indications pour coffre-tunnel brique ou parpaing :

COFFRES (sans renfort)

Maçon :
- Pas de liaison avec le chaînage

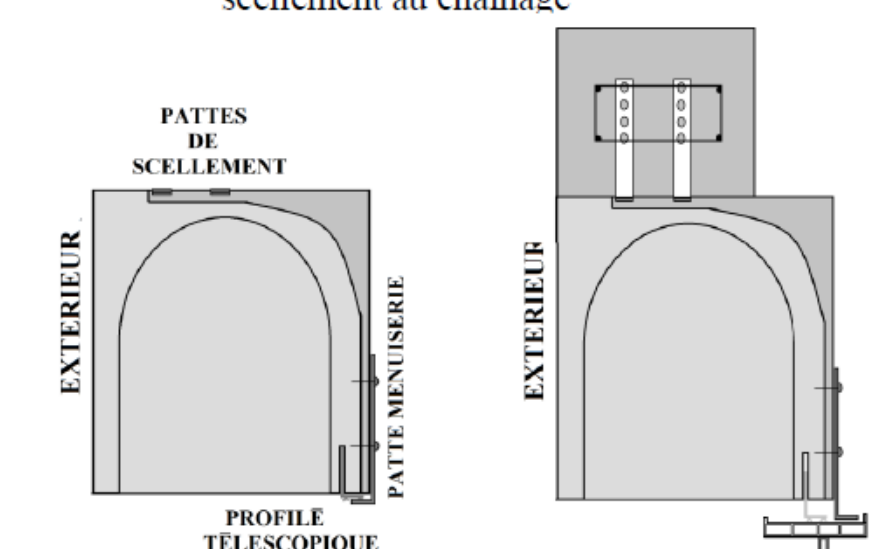


Menuisier :
- Visser le profil télescopique au-dessus de la menuiserie



COFFRES RENFORCÉS
Coffre de base si largeur dos de coulisses >1800mm

Maçon :
- Plier et ligaturer les pattes de scellement au chaînage



Menuisier :
- Visser le profil télescopique au-dessus de la menuiserie
- Visser la patte de liaison menuiserie

